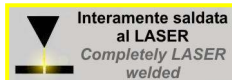
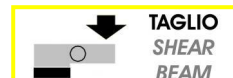


## Accessori Accessories

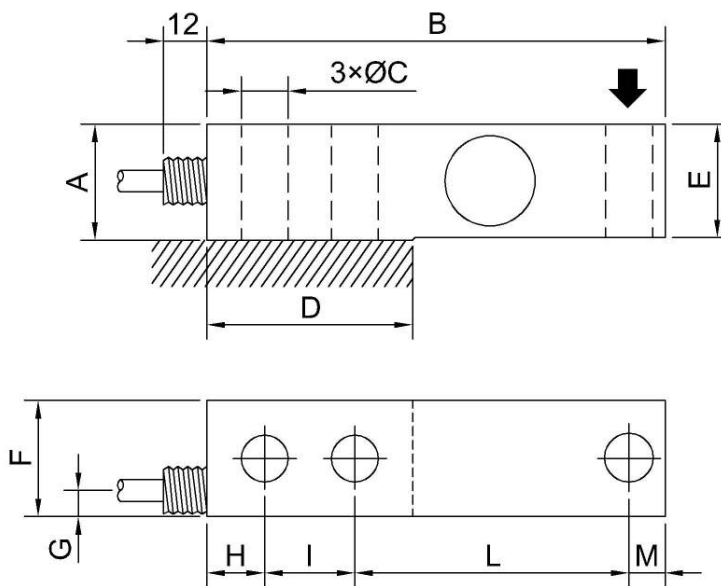


**UPFT1**  
Unità di pesatura.  
Weighing unit.



## Dimensioni Dimensions

[mm]



	CODE (C2)	CODE (C3)	LOAD	A	B	ØC	D	E	F	G	H	I	L	M
<b>FT1</b>	CFT1350KC25	CFT1350KC35	350 kg	32.2	127	13	57	31.5	32.2	7	16	25	76	10
	CFT1500KC25	CFT1500KC35	500 kg											
	CFT11TC25	CFT11TC35	1 t											
	CFT12TC25	CFT12TC35	2 t	45	180	21	85	45	Ø57	12	18	38.1	105.9	18
	CFT13TC25	CFT13TC35	3 t											
	CFT15TC25	CFT15TC35	5 t											
CFT17TC25	CFT17TC35	7.5 t												
<b>FT1A</b> APPROVED	CODE (C2)	CODE (C3)	LOAD	A	B	ØC	D	E	F	G	H	I	L	M
	CFT1A500KC25	CFT1A500KC35	500 kg	32.2	127	13	57	31.5	32.2	7	16	25	76	10
	CFT1A1TC25	CFT1A1TC35	1 t											
	CFT1A2TC25	CFT1A2TC35	2 t											

**Dati Tecnici**
**Technical Data**


CLASSE DI PRECISIONE: OIML R60	ACCURACY CLASS: OIML R60	C2	C3
DIVISIONI LEGALI	LEGAL DIVISIONS	2000	3000
CARICO NOMINALE ( $E_{max}$ )	NOMINAL LOAD ( $E_{max}$ )	350-500 kg 1-2-3-5-7.5t	
INTERVALLO MINIMO DI VERIFICA ( $V_{min}$ )	MINIMUM VERIFICATION INTERVAL ( $V_{min}$ )	$E_{max} / 1000$ (FT1A: $E_{max} / 1500$ )	
ERRORE COMBINATO NON RIPETIBILITA' RITORNO A ZERO dopo 30 min. CREEP al carico nominale: a) dopo 30 min. b) dopo 20 e 30 min.	COMBINED ERROR NON REPEATABILITY ZERO RETURN over 30 min. CREEP at nominal load: a) over 30 min. b) over 20 and 30 min.	$\leq \pm 0.024\%$ $\leq \pm 0.012\%$ $\leq \pm 0.028\%$ $\leq \pm 0.026\%$ $\leq \pm 0.012\%$	$\leq \pm 0.020\%$ $\leq \pm 0.010\%$ $\leq \pm 0.020\%$ $\leq \pm 0.010\%$ $\leq \pm 0.008\%$
EFFETTO DELLA TEMPERATURA (10 °C) a) sullo zero b) sulla sensibilità	TEMPERATURE EFFECT (10 °C) a) on zero b) on sensitivity	$\leq \pm 0.026\%$ $\leq \pm 0.020\%$	$\leq \pm 0.014\%$ $\leq \pm 0.014\%$
SENSIBILITA' NOMINALE TOLLERANZA DI CALIBRAZIONE	NOMINAL SENSITIVITY SENSITIVITY TOLERANCE	2mV/V $\leq \pm 0.1\%$	
RESISTENZA DI INGRESSO RESISTENZA DI USCITA RESISTENZA DI ISOLAMENTO BILANCIAMENTO DI ZERO ALIMENTAZIONE DI RIFERIMENTO ALIMENTAZIONE NOMINALE ALIMENTAZIONE MAX.	INPUT RESISTANCE OUTPUT RESISTANCE INSULATION RESISTANCE ZERO BALANCE RECOMMENDED SUPPLY VOLTAGE NOMINAL SUPPLY VOLTAGE MAXIMUM SUPPLY VOLTAGE	420 $\pm$ 20 $\Omega$ 350 $\pm$ 2 $\Omega$ > 5 G $\Omega$ $\leq \pm 1\%$ (FT1A: $\leq \pm 0.5\%$ ) 10 V 1-15 V 18 V	
VALORI MECCANICI LIMITE riferiti al carico nominale: a) carico minimo b) carico di servizio c) carico limite d) carico di rottura e) massimo carico trasversale f) carico dinamico limite FRECCIA MAX. AL CARICO NOMINALE	MECHANICAL LIMIT values referred to nominal load: a) minimum load b) service load c) max permissible load d) breaking load e) max transverse load f) max permissible dynamic load DISPLACEMENT AT NOMINAL LOAD	0% 120% 150% >300% 50% 50% from -0.2 to -0.5 mm	
TEMPERATURA DI RIFERIMENTO CAMPO NOMINALE DI TEMPERATURA TEMPERATURA DI ESERCIZIO TEMPERATURA DI STOCCAGGIO	REFERENCE TEMPERATURE TEMPERATURE NOMINAL RANGE SERVICE TEMPERATURE STORAGE TEMPERATURE	+23C -10/+40 °C -20/+70 °C -20/+80 °C	
PESO	WEIGHT	~ 1.1 kg	~ 2.6 kg
CLASSE DI PROTEZIONE (EN 60529) MATERIALE DELLA CELLA LUNGHEZZA CAVO	PROTECTION CLASS (EN 60529) EXECUTION MATERIAL CABLE LENGTH	IP68 (100h at 1m water column) Acciaio Inox / Stainless Steel 5m	
VITI DI FISSAGGIO: a) diametro b) classe di resistenza c) coppia di serraggio	FIXING SCREWS a) diameter b) resistance class c) tightening torque	M12 12.9 150 Nm	M20 12.9 160 Nm

Accelerazione di gravità  $g=9.80434 \text{ m/s}^2$   
Acceleration of gravity  $g=9.80434 \text{ m/s}^2$

**Collegamenti Elettrici Electrical Connections**

	Load Cell	OUTPUT	CABLE	CAVO
<b>FT1</b>		EXCITATION+ EXCITATION - OUTPUT+ OUTPUT-	Red Black White Yellow Shield*	Rosso Nero Bianco Giallo Schermo*
<b>FT1A</b>		EXCITATION+ SENSE+ OUTPUT+ EXCITATION - SENSE- OUTPUT-	Red Orange White Black Blue Yellow *Shield	Rosso Arancione Bianco Nero Blu Giallo Schermo

Cavo schermato PVC 105°C, Ø 5.2mm a 4 conduttori Ø0.35mm<sup>2</sup> stagnati.

PVC 105°C shielded cable, Ø5.2mm with 4 tinned Ø0.35mm<sup>2</sup> conductors.

Cavo schermato PVC 80°C, Ø 5.2mm a 6 conduttori Ø0.25mm<sup>2</sup> stagnati.

PVC 80°C shielded cable, Ø5.2mm with 6 tinned Ø0.25mm<sup>2</sup> conductors.

Collegato al corpo della cella di carico. / Connected to the body of the load cell.

**AEP transducers**

Dasa-Rägister  
EN ISO 9001:2008  
IQ-1100-01

ACCREDIA  
L'ENTE ITALIANO DI ACCREDITAMENTO  
LAT N° 093  
Calibration Centre  
The products are NOT covered by accreditation

ATEX Ex  
Production Quality  
Assurance Certified n°  
TÜV 06 ATEX 553793 Q

41126 Cognento (MODENA) Italy Via Bottego 33/A Tel:+39-(0)59-346441 Fax:+39-(0)59-346437 E-mail: aep@aep.it

Al fine di migliorare le prestazioni tecniche del prodotto, la società si riserva di apportare variazioni senza preavviso.  
In order to improve the technical performances of the product, the company reserves the right to make any change without notice.