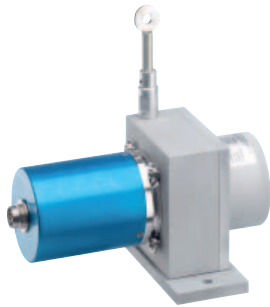
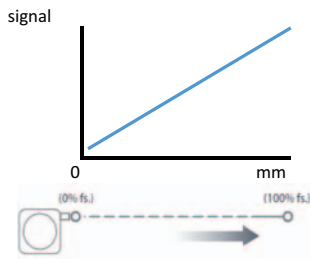


SERIE PTSA

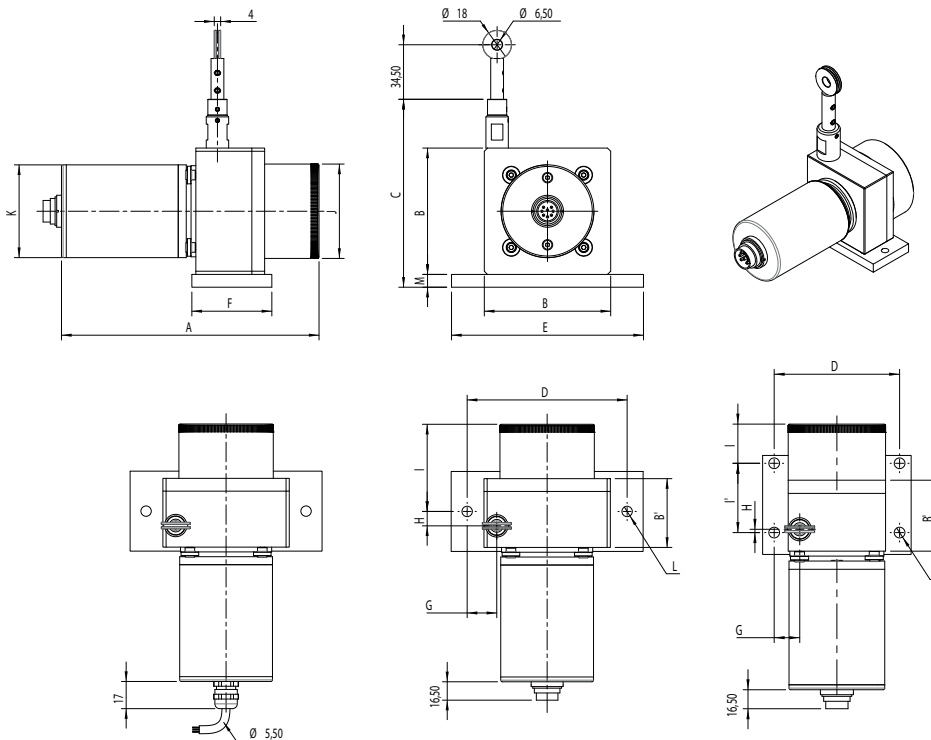


- Étendue de mesure de 0... 50 à 0...6000 mm
- Signal proportionnel au déplacement
- Montage mécanique simple
- Précis 0.1 %
- Signal absolu (mA, V, potentiomètre)

Signal de sortie - Output signal



- Full stroke from 0... 50 to 0...6000 mm
- Signal proportional to the displacement
- Simple mechanical assembly
- Accuracy 0.1 %
- Absolute signal (mA, V, potentiometer)



Toutes dimensions en mm. Dimensions et spécifications non contractuelles.
All dimensions in mm. Dimensions and specifications do not constitute any liability whatsoever.

Modèle Model	E.M. [mm]	A	B	B'	C	D	E	F	G	H	I	I'	ØJ	ØK	ØL	M
PTSA1	0 ... 50 / 0 ... 1250	110*	49	25	75.5	60	70	30	14.5	2.5	30	-	49	40	2x 4.5	6
PTSA2	0 ... 1500	161	59	43	97.5	76	90	60	15.5	2	23.75	42	59	58	4x 6.5	8
PTSA3	0 ... 2000	161	79	43	117.5	100	120	50	18.5	9	54.5	-	59	58	2x 6.5	8
PTSA4	0 ... 3000	165	120	43	158.5	135	155	50	18	7.5	54	-	89	58	2x 6.5	8
PTSA5	0 ... 4000	170.5	150	53.5	188.5	170	186	60	20.25	12.5	37.75	44	89	58	4x 6.5	8
	0 ... 6000	137	150	53.5	188.5	170	186	60	20.25	12.5	37.75	44	89	120	4x 6.5	8

* A = 98 pour la version potentiomètre - potentiometer version

SERIE PTSA

Caractéristiques - Specifications

MÉCANIQUES - MECHANICAL						
Modèle Model	Étendue de mesure Full stroke range EM [mm]	Force de rappel ressort Spring force [N] ±25 %	Vitesse max du câble Max cable speed [m/s]	Accélération max. Max. accélération [m/s ²]	Ø Câble Ø Cable [mm]	Poids Weight [kg]
PTSA1	0 ... 50	6.5	10	40	0.5	0.7
	0 ... 100	6.5				
	0 ... 250	6.2				
	0 ... 500	6				
	0 ... 750	5.8				
	0 ... 1000	5.5				
PTSA2	0 ... 1250	5.3	10	20	0.6	1
PTSA2	0 ... 1500	10.5				
PTSA3	0 ... 2000	9.5	10	8	0.6	1.5
PTSA4	0 ... 3000	15	10	7	0.6	2
PTSA5	0 ... 4000	12	10	5	0.6	3
	0 ... 6000	11.5				

ÉLECTRIQUES		ELECTRICAL		Différents signaux possibles - analog outputs possible	
Sortie potentiomètre	Potentiometer output			1	kΩ
Alimentation maximale	Max power supply			18	VCC
Sortie tension	Tension output			0 / 5	VCC
Alimentation (52 mA max.)	Power supply (52 mA max.)			6.5 ... 27	VCC
Sortie tension	Tension output			0 / 10	VCC
Alimentation (52 mA max.)	Power supply (52 mA max.)			11 ... 27	VCC
Sortie courant (boucle 2 fils)	Current output (2 wires loop)			4 / 20	mA
Alimentation	Power supply			11 ... 27	VCC
Sortie courant (4 fils)	Current output (4 wires)			4 / 20	mA
Alimentation (75 mA max.)	Power supply (75 mA max.)			11 ... 27	VCC
Sortie courant (4 fils)	Current output (4 wires)			0 / 20	mA
Alimentation (75 mA max)	power supply (75 mA max.)			11 ... 27	VCC

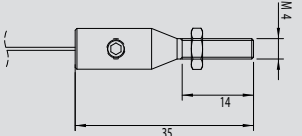
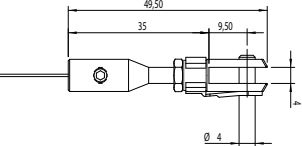
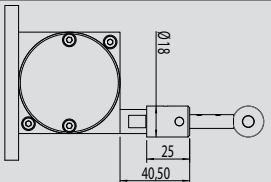
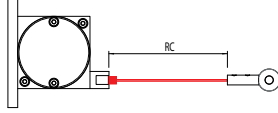
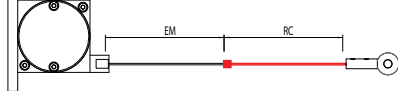
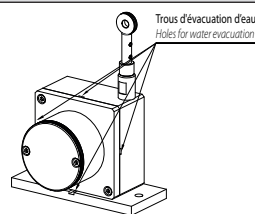
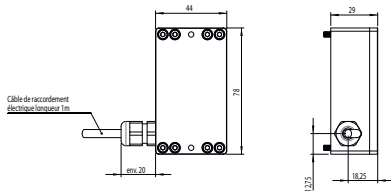
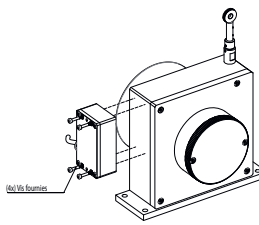
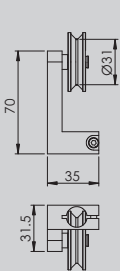
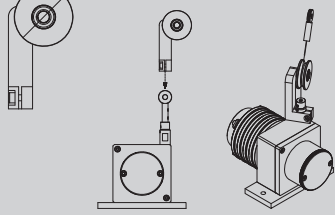
GÉNÉRALES		GENERAL							
Étendue de mesure (EM)	Full stroke range	voir tableau - see chart							
Non linéarité	Non linearity			≤ ± 0.50	≤ ± 0.25	≤ ± 0.15	≤ ± 0.10	% EM	
EM ≤ 500 mm	Potentiomètre	Potentiometer	●	○	-	-			
	Tension/courant	Tension/current	-	●	○	○			
EM > 500 mm	Potentiomètre	Potentiometer	-	-	●	○			
	Tension/courant	Tension/current	-	-	●	○			
Répétabilité	Repeatability							± 0.05	% EM
Résolution	Resolution							quasi infini - theoretical unlimited	
Indice de protection	Level of protection							IP54	
Température de fonctionnement	Operating temperature							-20 ... +80	°C
Température de stockage	Storage temperature							-30 ... +80	°C
Matériau du câble	Cable material							acier inox - stainless steel	
Matière du capteur	Sensor material							Aluminium	
Connection	Connexion							connecteur - connector*	

● standard - ○ option

* Sortie par câble possible - cable output available

SERIE PTSA

Options - Options

Anodisation complète	Complete anodization	
Accroche câble M4	M4 for cable fixation	
Nota : Ne pas tourner le câble pour sa fixation	Do not turn the cable for fixing	
Accroche câble par chape	Screed for cable fixation	
Brosse nettoyeur câble	Integrated cable brush	
Rallonge de câble de mesure intégrée	Integrated extension measuring cable	
Permet de déporter le capteur d'une zone chaude par exemple, tout en gardant sa pleine étendue de mesure	Allows, to deport the sensor from a hot zone for example, while keeping the full stroke sensor	
Ex : RC = 1m. Le capteur est déporté de 1m. Il y aura toujours 1m de câble qui ne rentrera pas dans le capteur	Ex : RC = 1m. The sensor is deported from 1m. There will always be 1m of cable that will not fit into the sensor	
Câble de mesure enrobé polyamide (ambiance poussiéreuse)	Polyamide coated measuring cable (dusty atmosphere)	EM limitée à : 1250 mm pour PTSA1 1500 mm pour PTSA2 1750 mm pour PTSA3 2500 mm pour PTSA4 3500 mm pour PTSA5
Ø câble 0.6 mm pour PTSA1 et 0.9 mm pour les autres modèles	Cable Ø 0.6 mm for PTSA1 and 0.9 mm for all others models	Limitation EM: 1250 mm pour PTSA1 1500 mm pour PTSA2 1750 mm pour PTSA3 2500 mm pour PTSA4 3500 mm pour PTSA5
Trous pour l'évacuation d'eau dans la partie mécanique	Holes for body water evacuation	
BT température de fonctionnement	BT Operating temperature	-30/+80 °C (froid sec - cold dry)
BC Bloc chauffant pour utilisation en milieu humide et température négative Alimentation 24 Vcc/2x20W	BC Heating block for use in humid conditions and negative temperature Power supply 24 Vdc/2x20W	
		
PR Poulie de renvoi intégrée	PR Angle gear pulley integrated	
		
Indice de protection augmenté	Increased level protection	IP67
Matière	Material	Inox 303/304

SERIE PTSA

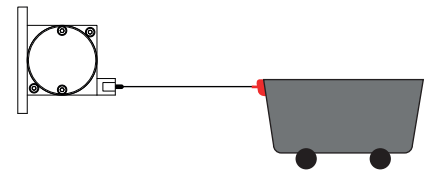
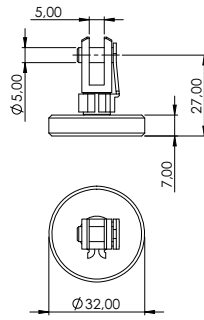
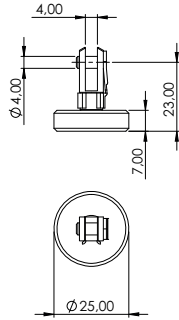
Accessoires - Accessories

Aimant de fixation du câble
Permet la fixation du câble sur une partie métallique

Magnet for cable fixing
Allows fixing the cable on a metal part

A25 (pour PTSA1/ for PTSA1)

A32

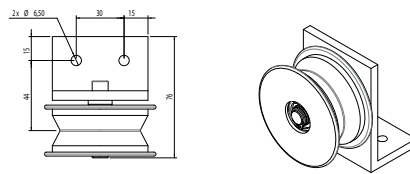
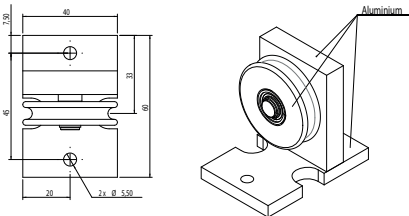
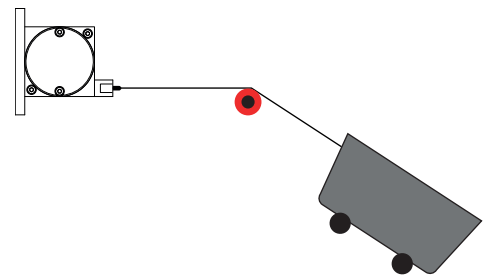
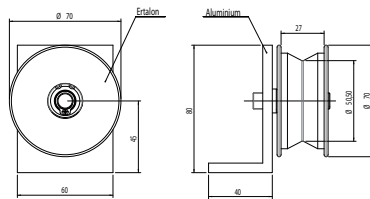
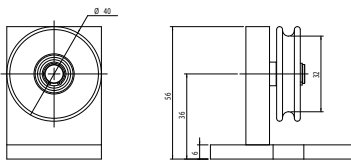


Poulies de renvoi d'angle
Permet d'orienter le câble dans l'axe du capteur

Angle gear pulley
Allows the cable to be oriented in the axis of the sensor

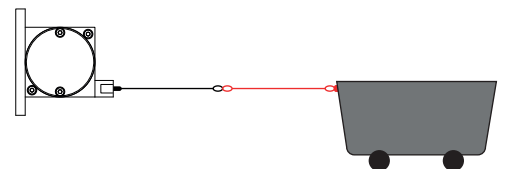
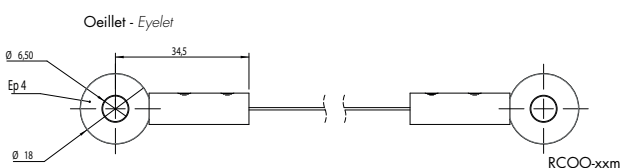
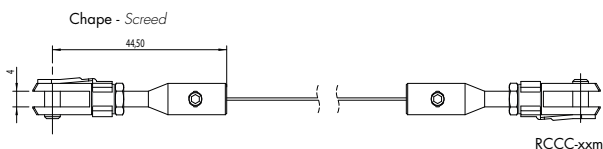
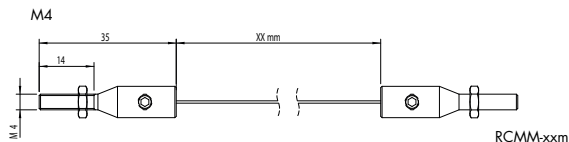
P40 (pour PTSA1/ for PTSA1)

P70



Rallonge de câble
Permet de déporter le capteur de la zone de mesure
Longueur possible en multiple du mètre

Cable extension
To move the sensor from the measurement zone
Possible length in multiples of the meter



Possibilité de mixer les attaches sur une même rallonge
Ex. : RCMC-2m -> M4 - 2 m câble - chape - screed

Possibility to mix the fasteners on the same cable

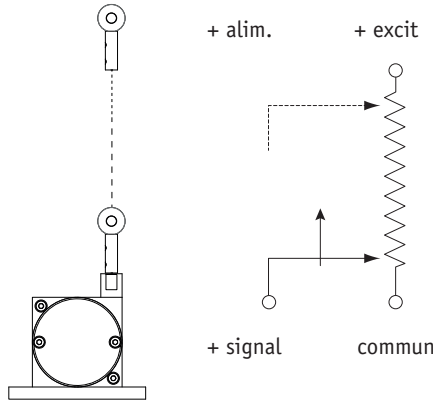
Contre prise femelle, M12
Contre prise femelle coudée à 90°, M12

Female mating plug, M12
Female mating plug angled 90°, M12

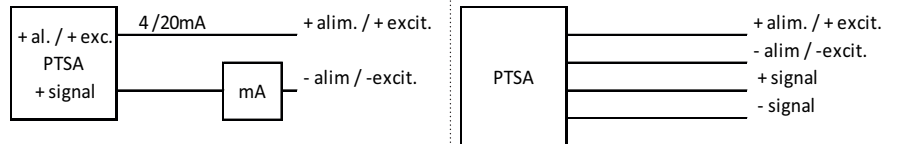
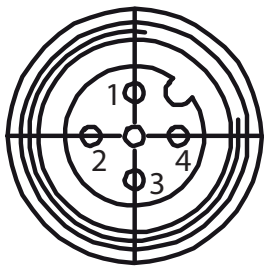
SERIE PTSA

Raccordement électrique - Electrical connection

Potentiomètre - Potentiometer				
Connecteur	Câble		Fonction	
1	marron	brown	+ alimentation	+ excitation
2	blanc	white	- alimentation/commun	- excitation/commun
3	vert	green	+signal	+ signal



Tension courant - Current tension								
Connecteur - Connector	Câble - Cable		I2 (4/20 mA 2 fils - loop)		I4 (4/20 mA 4 fils)* I0 (0/20 mA 4 fils)		U5 (0/5 V)* U10 (0/10 V)*	
1	marron	brown	+ alimentation	+ Excitation	+ alim.	+ excit.	+ alim.	+ excit.
2	blanc	white	+ signal	+ signal	- alim.	- excit.	- alim.	- excit.
3	vert	green	-	-	+ signal	+ signal	+ signal	+ signal
4	jaune	yellow	-	-	- signal	- signal	- signal	- signal



* isolation galvanique entre l'alimentation et le signal - galvanic insulation between power supply and signal
 - signal peut être connecté au - alimentation / - signal can be connected to - power supply

Electroniques compatibles - Compatible electronics



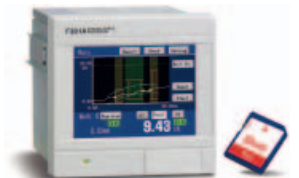
PAX-D



GM80



SI-USB 3



F381A

SERIE PTSA

Référence de commande - Order ref.

MODEL	ÉTENDUE DE MESURE - FULL STROKE RANGE (EM)	
PTSA1	50	0 ... 50 mm
	100	0 ... 100 mm
	250	0 ... 250 mm
	500	0 ... 500 mm
	750	0 ... 750 mm
	1000	0 ... 1 000 mm
	1250	0 ... 1 250 mm
PTSA2	1500	0 ... 1 500 mm
PTSA3	2000	0 ... 2 000 mm
PTSA4	3000	0 ... 3 000 mm
PTSA5	4000	0 ... 4 000 mm
	6000	0 ... 6 000 mm

SIGNAL DE SORTIE - SIGNAL OUTPUT	
P	Potentiomètre 1k Ω - potentiometer 1k Ω
U10	0/10 V
U5	0/5 V
I2	4/20 mA (2 fils - 2 wires)
I4	4/20 mA (4 fils - 4 wires)
I0	0/20 mA (4 fils - 4 wires)

LINÉARITÉ - LINEARITY					
	Signal	P		U / I	
		E.M.	≤ 500 mm	> 500 mm	≤ 500 mm
L50	0.5 % E.M.	•	-	-	-
L25	0.25 % E.M.	•	-	•	-
L15	0.15 % E.M.	-	•	•	•
L10	0.10 % E.M.	-	•	-	•

CONNEXION - CONNECTION	
M12	Connecteur M12 - connector M12*
C xm	Câble (préciser la longueur en mètre - precise the length in meter) ex : C 5m -> 5m cable

OPTIONS (plusieurs options possibles - more than one option possible)	
AN	Anodisation complète - Complete anodization
M4	Accroche câble M4 - M4 for cable fixation
AC	Accroche câble par chape - Screed for cable fixation
BR	Brosse nettoyeur câble - Integrated cable brush
RC	Rallonge de câble de mesure intégrée - Integrated extension measuring cable
CE	Câble de mesure enrobé polyamide (ambiance poussiéreuse) - Polyamide coated measuring cable**
TE	Trous pour l'évacuation d'eau dans la partie mécanique - Holes for body water evacuation
IP67	Indice de protection - Level protection
IN	Inox 303/304
BT	Température de fonctionnement (froid sec) - Operating temperature : -30 / +80°C (dry cold)
BCXm	Pour - For PTSA 3/4 et 5 : Bloc chauffant (x= longueur du câble) - Heating block (x= cable length)
PR	Poulie de renvoi intégrée - Angle gear pulley integrated

* Contreprise non fournie - Mating plug not provided

** Attention EM Limitée (voir p3) - Attention, EM limited (see p3)

Nota : Possibilité de faire des capteurs spéciaux, nous consulter - Special version available, consult us



Siège Social : Technosite Altéa - 294, Rue Georges Charpak - 74100 JUVIGNY - FRANCE
 SCAIME SAS - 294, RUE GEORGES CHARPAK - CS 50501 - 74105 ANNEMASSE CEDEX - FRANCE
 Tél. : +33 (0)4 50 87 78 64 - Fax : +33 (0)4 50 87 78 46 - info@scaime.com - www.scaime.com

Téléchargez tous nos documents sur notre site internet.

