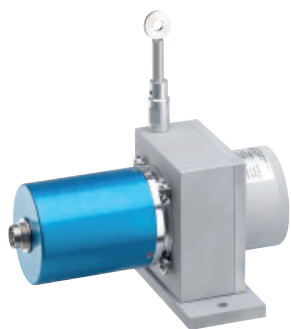
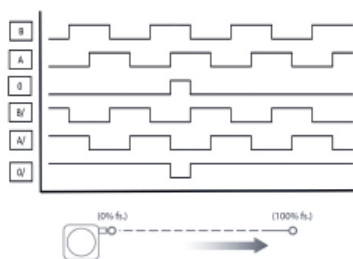


SERIE PTSI

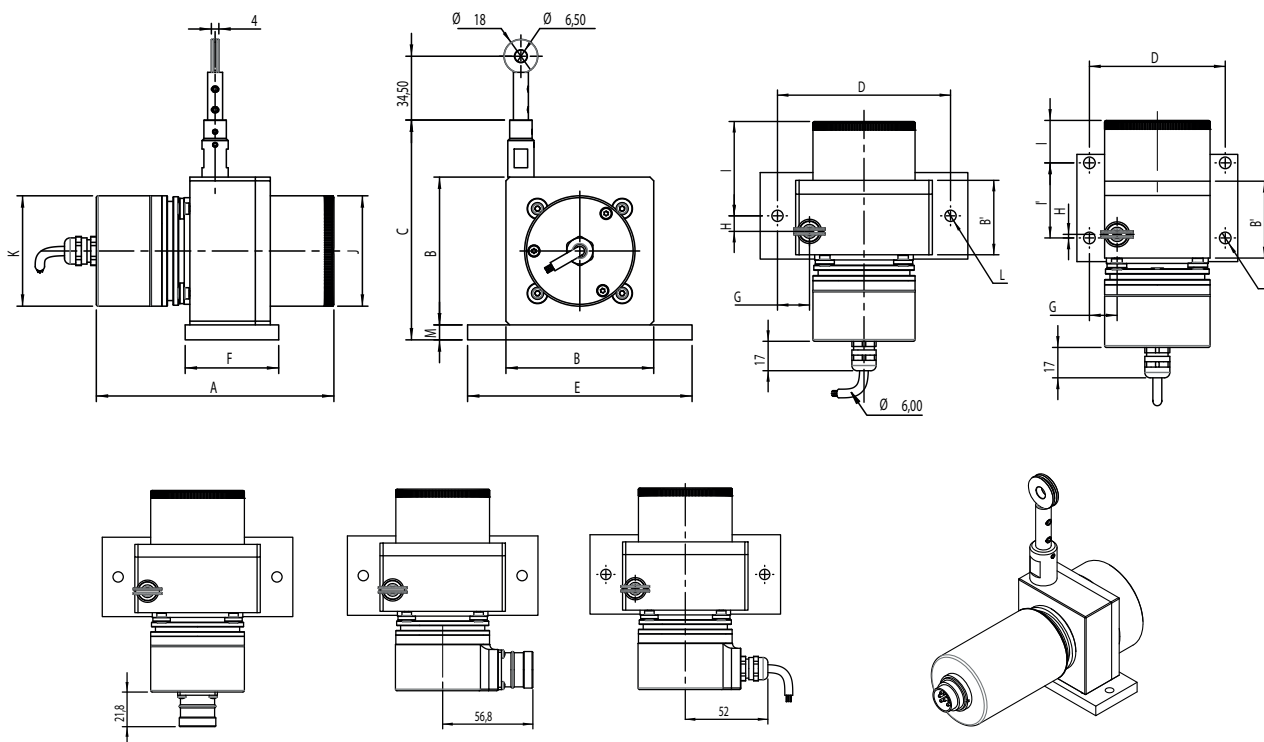


- Etendue de mesure de 0... 500 à 0...6000 mm
- Signal proportionnel au déplacement
- Montage mécanique simple
- Précis 0.01 %
- Signal de sortie impulsion

Signal de sortie - Output signal



- Full stroke from 0... 500 to 0...6000mm
- Signal proportional to the displacement
- Simple mechanical assembly
- Accuracy 0.01 %
- Output signal pulses



Toutes dimensions en mm. Dimensions et spécifications non contractuelles.
All dimensions in mm. Dimensions and specifications do not constitute any liability whatsoever.

Modèle Model	E.M. [mm]	A	B	B'	C	D	E	F	G	H	I	I'	ØJ	ØK	ØL	M
PTSI1	0 ... 500 0 ... 1250	85.8	49	25	75.5	60	70	30	14.5	2.5	30	-	49	40	2 x 4.5	6
PTSI2	0 ... 1500	127	59	43	97.5	76	90	60	15.5	2	23.75	42	59	59	4 x 6.5	8
PTSI3	0 ... 2500	127	79	43	117.5	100	120	50	18.5	9	54.5	-	59	59	2 x 6.5	8
PTSI4	0 ... 3500	131	120	43	158.5	135	155	50	18	7.5	54	-	89	59	2 x 6.5	8
PTSI5	0 ... 6000	137.5	148	54.5	186.5	170	186	60	20.25	12.25	38.25	44	89	59	4 x 6.5	8

SERIE PTSI

Caractéristiques - Specifications

MÉCANIQUES - MECHANICAL						
Modèle Model	Étendue de mesure Full stroke range EM [mm]	Force de rappel ressort Spring force [N] ±25 %	Vitesse max du câble Max cable speed [m/s]	Accélération max. Max. accélération [m/s ²]	Ø Câble Ø Cable [mm]	Poids Weight [kg]
PTSI1	0 ... 500	6	10	40	0.5	0.7
PTSI2	0 ... 1250	5.3	10	20	0.6	1
PTSI3	0 ... 2500	9.5	10	8	0.6	1.5
PTSI4	0 ... 3500	15	10	7	0.6	2
PTSI5	0 ... 6000	11.5	10	5	0.6	3

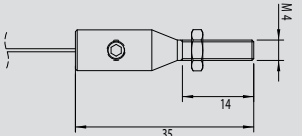
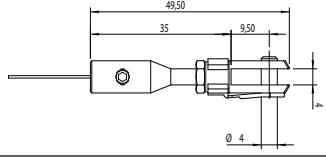
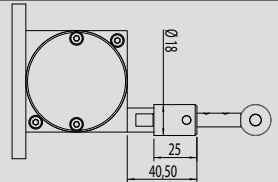
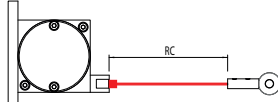
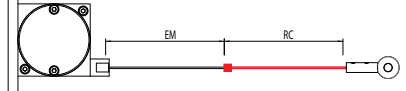
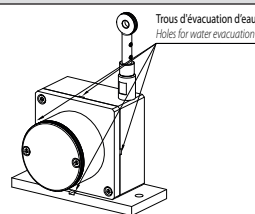
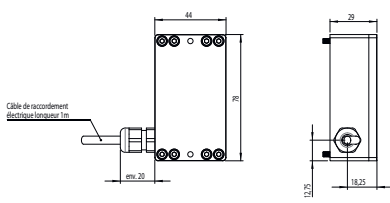
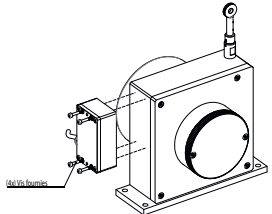
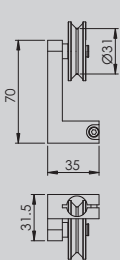
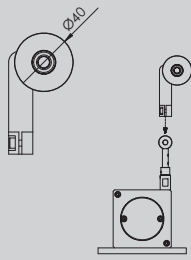
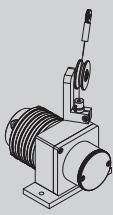
ÉLECTRIQUES		ELECTRICAL	
Sortie impulsions 2 signaux décalés de 90°	Pulses output 2 signals shifted 90°		
Alimentation*	Power supply*	4.75 ... 32	VCC/VDC
Puissance	Power	1.5	W max.
* Option - Alimentation - Courant consommé	* Option - Power supply - Current consumption	5 ± 0.25 40	VCC/VDC mA
Courant max. sur les signaux	Signal max.current	40	mA
Niveau de sortie - Haut - Bas	Level output - High - Low	VCC - 3 ≤ 0.5	V V
Protection contre les court-circuits	Short cut protection		
Compatible : TTL - CMOS, driver de ligne (RS422)	Compatible : TTL/CMOS, line driver (RS422)		

GÉNÉRALES		GENERAL	
Étendue de mesure (EM)	Full stroke range	voir tableau - see chart	
Non linéarité - Option	Non linearity - Option	≤ ± 0.05 ≤ ± 0.01	% EM
Répétabilité	Repeatability	± 0.01	% EM
Résolution	Resolution	1 / 5 / 10 / 20 / 25 impulsion/mm - pulses/mm	
Indice de protection	Level of protection	IP54	
Température de fonctionnement	Operating temperature	-20 ... +80 °C	
Température de stockage	Storage temperature	-30 ... +80 °C	
Matériau du câble	Cable material	Acier inox - stainless steel	
Matière du capteur	Sensor material	Aluminium	
Connexion	Connexion	connecteur - connector**	

** Sortie par câble possible - cable output available

SERIE PTSI

Options - Options

Anodisation complète	Complete anodization	
Accroche câble M4	M4 for cable fixation	
Nota : Ne pas tourner le câble pour sa fixation	Do not turn the cable for fixing	
Accroche câble par chape	Screed for cable fixation	
Brosse nettoyeur câble	Integrated cable brush	
Rallonge de câble de mesure intégrée	Integrated extension measuring cable	
Permet de déporter le capteur d'une zone chaude par exemple, tout en gardant sa pleine étendue de mesure	Allows, to deport the sensor from a hot zone for example, while keeping the full stroke sensor	
Ex : RC = 1m. Le capteur est déporté de 1m. Il y aura toujours 1m de câble qui ne rentrera pas dans le capteur	Ex : RC = 1m. The sensor is deported from 1m. There will always be 1m of cable that will not fit into the sensor	
Câble de mesure enrobé polyamide (ambiance poussiéreuse)	Polyamide coated measuring cable (dusty atmosphere)	
Ø câble 0.6 mm pour PTSI1 et 0.9 mm pour les autres modèles	Cable Ø 0.6 mm for PTSI1 and 0.9 mm for all others models	
		EM limitée à : 1750 mm pour PTSI3 2500 mm pour PTSI4 3500 mm pour PTSI5
		Limitation EM: 1750 mm for PTSI3 2500 mm for PTSI4 3500 mm for PTSI5
Trous pour l'évacuation d'eau dans la partie mécanique	Holes for body water evacuation	
		Trous d'évacuation d'eau Holes for water evacuation
BT température de fonctionnement	BT Operating temperature	-30/+80 °C (froid sec - cold dry)
BC Bloc chauffant pour utilisation en milieu humide et température négative Alimentation 24 Vcc/2x20W	BC Heating block for use in humid conditions and negative temperature Power supply 24 Vdc/2x20W	
		
PR Poulie de renvoi intégrée	PR Angle gear pulley integrated	
		
		
Indice de protection augmenté	Increased level protection	IP67
Matière	Material	Inox 303/304

SERIE PTSI

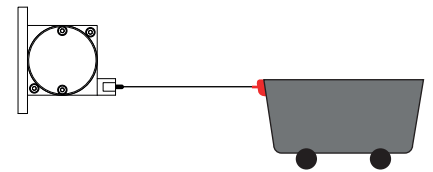
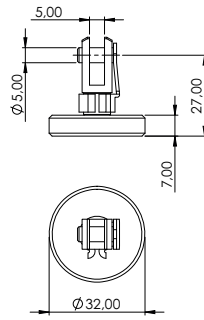
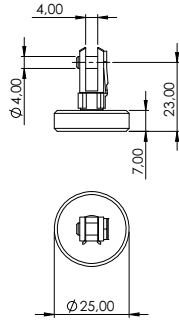
Accessoires - Accessories

Aimant de fixation du câble
Permet la fixation du câble sur une partie métallique

Magnet for cable fixing
Allows fixing the cable on a metal part

A25 (pour PTSI1/ for PTSI1)

A32

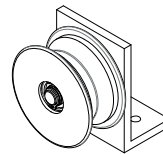
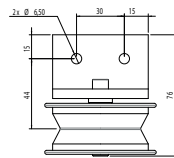
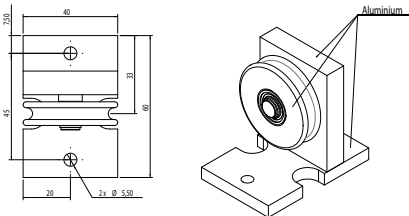
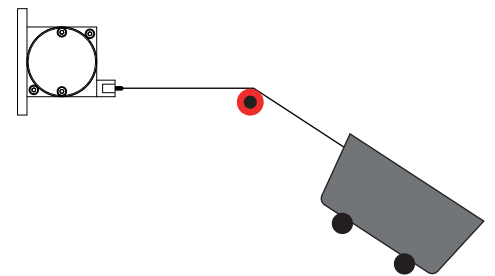
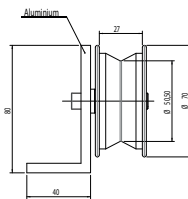
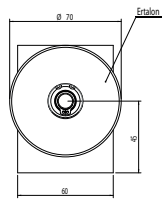
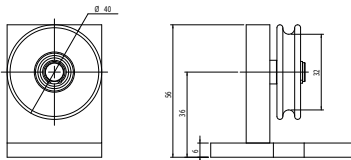


Poulies de renvoi d'angle
Permet d'orienter le câble dans l'axe du capteur

Angle gear pulley
Allows the cable to be oriented in the axis of the sensor

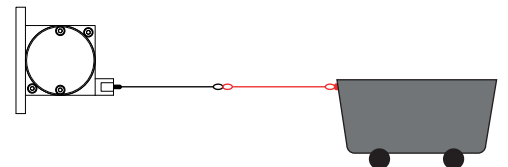
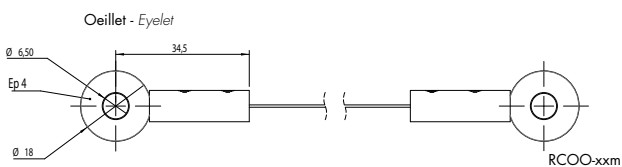
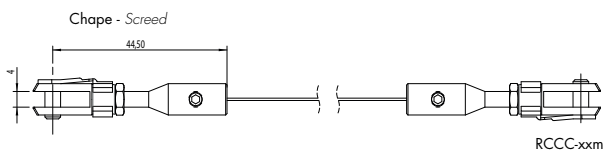
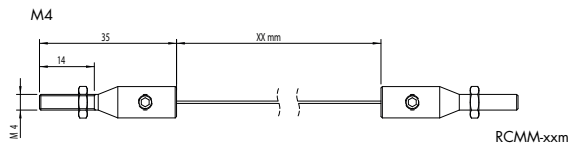
P40 (pour PTSI1/ for PTSI1)

P70



Rallonge de câble
Permet de déporter le capteur de la zone de mesure
Longueur possible en multiple du mètre

Cable extension
To move the sensor from the measurement zone
Possible length in multiples of the meter



Possibilité de mixer les attaches sur une même rallonge
Ex. : RCMC-2m -> M4 - 2 m câble - chape - screed

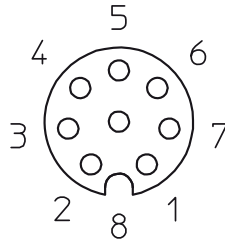
Possibility to mix the fasteners on the same cable

Contre prise femelle, M23

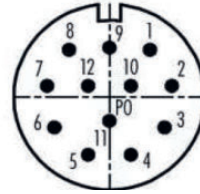
Female mating plug, M23

Raccordement électrique - Electrical connection

Connecteur/Connector	Cable		Fonction/Function	
1	blanc	white	- alimentation/commun	- excitation/commun
2	marron	brown	+ Alimentation	+ excitation
3	vert	green	signal A	signal A
4	jaune	yellow	signal B	signal B
5	gris	grey	top 0	top 0
6	rose	pink	signal A/	signal A/
7	bleu	blue	signal B/	signal B/
8	rouge	red	Signal top 0/	signal top 0/
9 ... 12			NC	NC

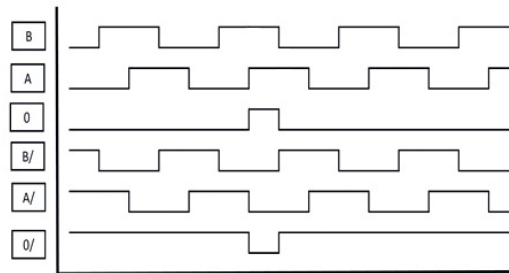


M12-8 contacts - pins
Vue côté soudure/Solder view



M23-12 contacts - pins
Vue côté soudure/Solder view

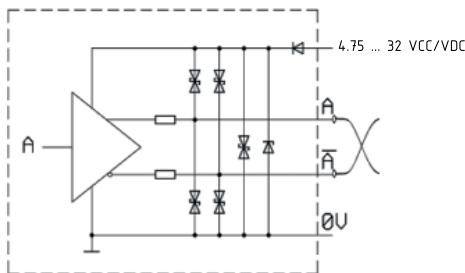
SIGNAUX DE SORTIE - OUTPUT SIGNAL



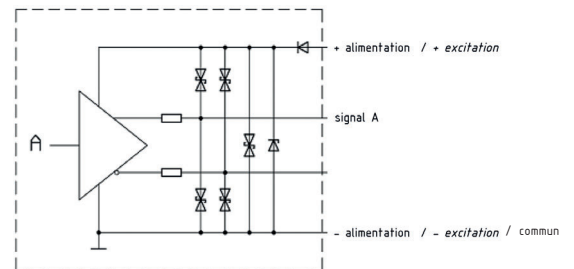
Pour le signal 0, une impulsion par tour de tambour - 0 signal, 1 pulse per spool turn

CÂBLAGE EN FONCTION DU TYPE DE SORTIE SOUHAITÉE - WIRING ACCORDING TO THE DESIRED OUTPUT TYPE

Driver de ligne - Universal line driver



TTL CMOS



Identique pour les signaux B et 0 - Similar for signals B and 0

Electroniques compatibles - Compatible electronics



PAX-I



SI-USB 3



F381A

Référence de commande - Order ref.

MODEL	ÉTENDUE DE MESURE - FULL STROKE RANGE (EM)	
PTSI1	500	0 ... 500 mm
	1250	0 ... 1 250 mm
PTSI2	1500	0 ... 1 500 mm
PTSI3	2000	0 ... 2 000 mm
PTSI4	3000	0 ... 3 000 mm
PTSI5	4000	0 ... 4 000 mm
	6000	0 ... 6 000 mm

RÉSOLUTION - RESOLUTION

1	Impulsions/mm - pulses/mm
5	
10	
20	
25	

LINÉARITÉ - LINEARITY

L05	0.05 % E.M.
L01	0.01 % E.M.

RACCORDEMENT - CONNEXION

M12A	pour - for PTSI1 uniquement - only : sortie axiale, connecteur M12 - axial output, connector M12 *
M12R	pour - for PTSI1 uniquement - only : sortie radiale, connecteur M12 - radial output, connector M12 *
M23A	sortie axiale, connecteur M23 - axial output, connector M23 *
M23R	sortie radiale, connecteur M23 - radial output, connector M23 *
CA xm	sortie câble axiale (préciser la longueur en mètre - mention the length in meter) ex: CA5m -> 5m cable
CR xm	sortie câble radiale (préciser la longueur en mètre - mention the length in meter) ex: CR5m -> 5m cable

OPTIONS (plusieurs options possibles - more than one option possible)

AN	Anodisation complète - Complete anodization
M4	Accroche câble M4 - M4 for cable fixation
AC	Accroche câble par chape - Screed for cable fixation
BR	Brosse nettoyeur câble - Integrated cable brush
RC	Rallonge de câble de mesure intégrée - Integrated extension measuring cable
CE	Câble de mesure enrobé polyamide (ambiance poussiéreuse) - Polyamide coated measuring cable**
TE	Trous pour l'évacuation d'eau dans la partie mécanique - Holes for body water evacuation
IP67	Indice de protection - Level protection
IN	Inox 303/304
BT	Température de fonctionnement (froid sec) - Operating temperature : -30 / +80°C (dry cold)
BCXm	Pour - For PTSI 3/4 et 5 : Bloc chauffant (x= longueur du câble) - Heating block (x= cable length)
PR	Poulie de renvoi intégrée - Angle gear pulley integrated

* Contreprise non fournie - Mating plug not provided

** Attention EM limitée (voir p3) - Attention, EM limited (see p3)

Nota : Possibilité de faire des capteurs spéciaux, nous consulter
- Special version available, consult us

UN